

# Cască pentru sănătatea creierului cu lumină în infraroșu apropiat de 810 nm

15 minute pe zi, oferiți creierului dumneavoastră un „SPA cu terapie cu lumină”, ajută la îmbunătățirea funcțiilor cognitive și a somnului



- ✓ Lungime de undă optimă de 810 nm
- ✓ 288 de LED-uri Acoperire completă a creierului
- ✓ Control inteligent prin atingere
- ✓ Sigur și neinvaziv

# Vă confrunțați cu următoarele probleme?



Deteriorarea memoriei



Tremurături ale  
mâinilor, mișcări lente



Insomnie,  
oboseală în timpul  
zilei



Recuperare lentă  
după leziuni  
cerebrale



Recuperare lentă  
după accident  
vascular cerebral

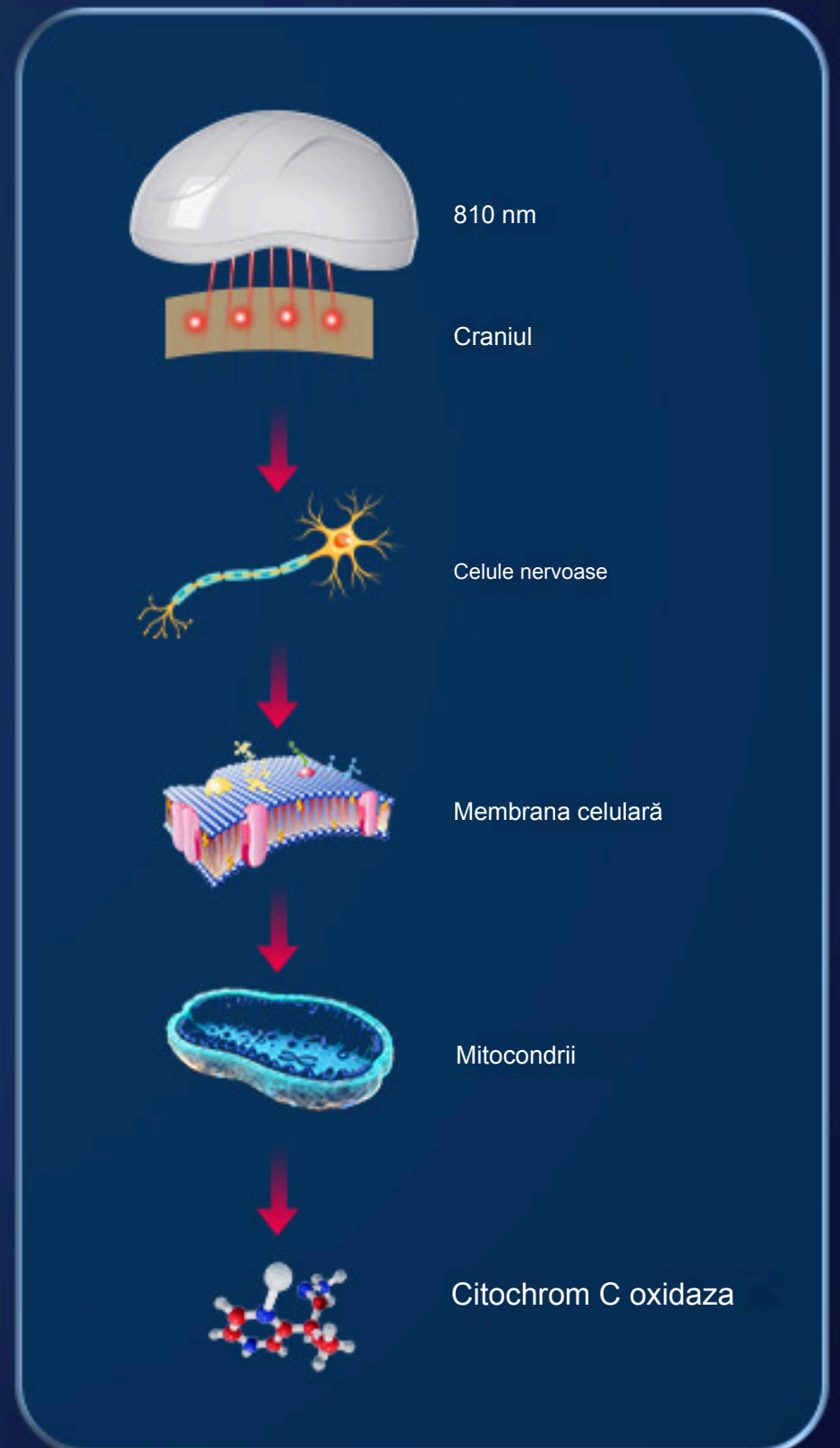


Nicio modalitate de a avea  
grijă de sănătatea creierului  
persoanelor în vârstă



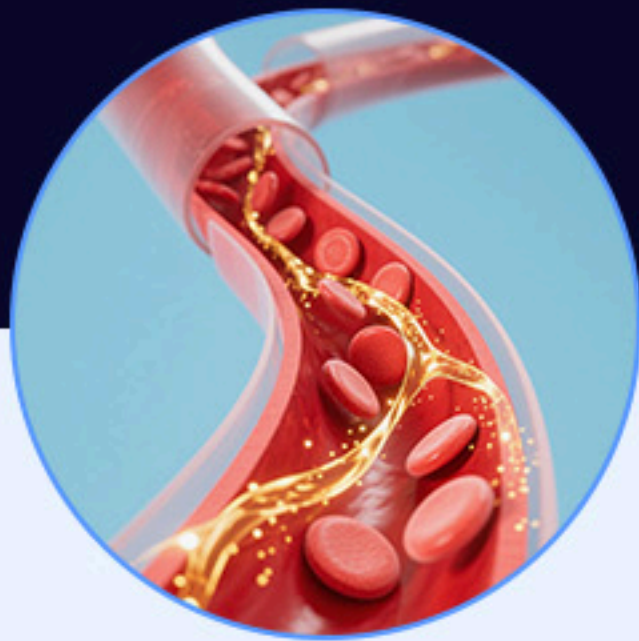
# Lungimea de undă optimă de 810 nm Ajunge direct la leziune

Pătrunde cu precizie în craniu și bariera hematoencefalică, ajungând la mitocondriile celulelor cerebrale fără a afecta țesuturile normale.



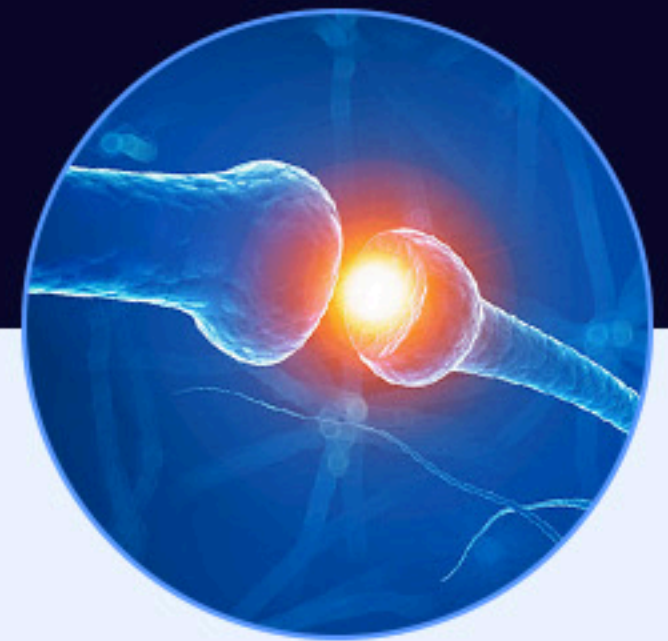
## Activarea metabolismului energetic celular

Lumina din spectrul infraroșu apropiat de 810 nm este absorbită de mitocondriile din celulele creierului, producând eficient energie (ATP) pentru a reîncărca neuronii deteriorați și obosiți.



## Antiinflamator și îmbunătățirea fluxului sanguin cerebral

Inhibă inflamația cronică a creierului, reduce leziunile nervoase, dilată vasele de sânge cerebrale și crește fluxul sanguin și aportul de oxigen către creier.



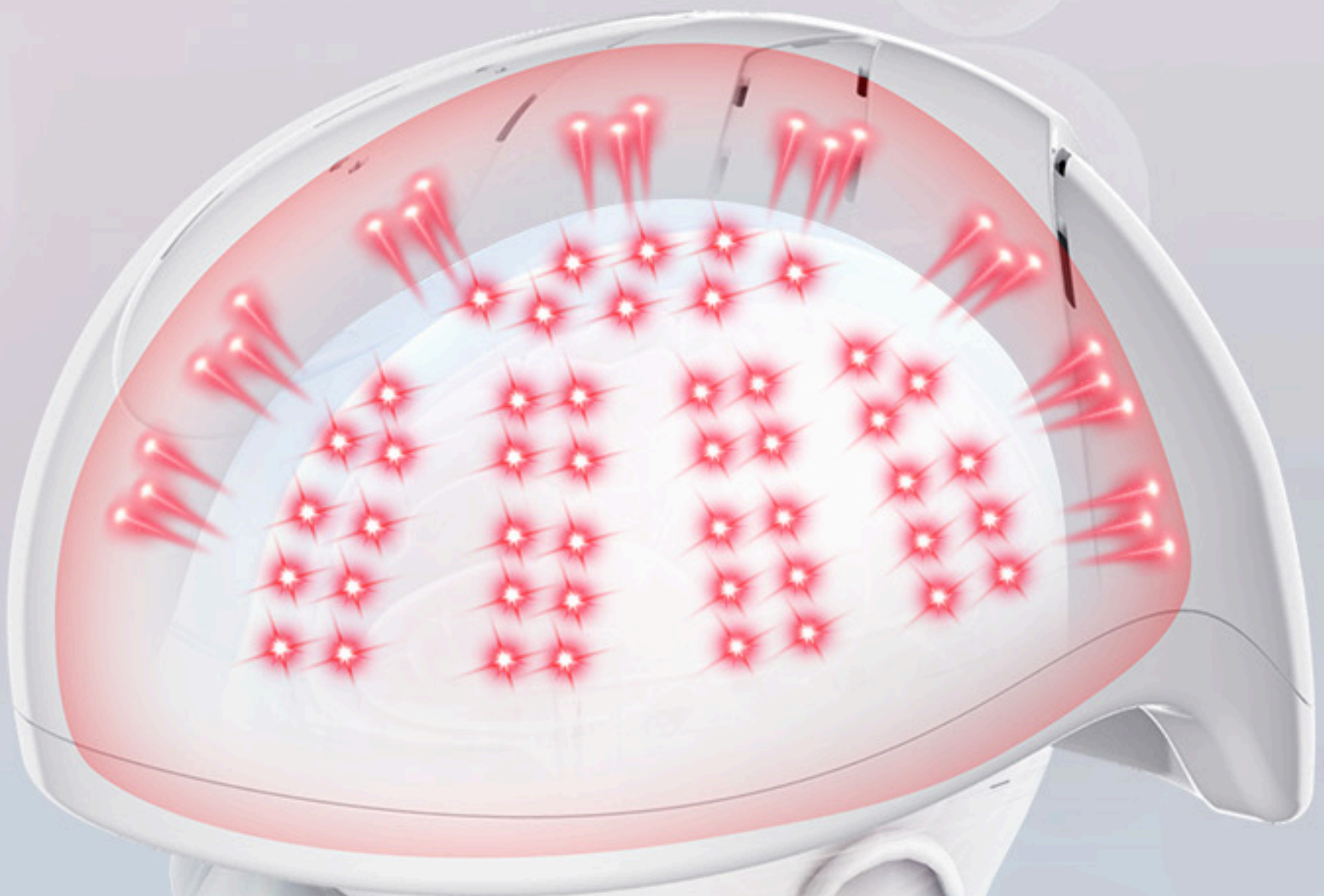
## Repararea nervilor și recuperarea funcțională

Promovează secreția de BDNF (factor neurotrofic derivat din creier), susține regenerarea nervilor și creșterea sinaptică și, în cele din urmă, îmbunătățește cogniția, starea de spirit, somnul și funcția motorie.

## 288 LED-uri

# Iradiere uniformă a întregului creier

Dispuse științific în funcție de conturul capului, 256 de LED-uri sunt distribuite uniform pentru a evita energia locală inegală, realizând o acoperire completă a creierului, permițând fiecărei celule cerebrale să primească suficientă energie luminoasă.



### Reglare inteligentă a mai multor parametri

Permite reglarea liberă a timpului, puterii și frecvenței. Fie că este vorba de întreținere zilnică sau de reabilitare postoperatorie, puteți găsi un mod de îngrijire adecvat.



# De ce să ne alegeți?

Performanțe superioare față de metodele tradiționale de îngrijire a sănătății creierului



Siguranță

Terapie fizică cu lumină neinvazivă, fără dependență de medicamente, fără efecte secundare



Medicamentele au efecte secundare, intervențiile chirurgicale prezintă riscuri, perioada de recuperare este lungă



Confort

Se utilizează acasă, 15 minute pe zi, fără a fi necesară deplasarea la spital



Vizite frecvente la spital, cozi la înregistrare, consumator de timp și obositor



Eficacitate

Putere optică de nivel clinic, utilizarea pe termen lung poate îmbunătăți cogniția, somnul și starea fizică



Efecte de scurtă durată, recidive ușoare, imposibilitatea de a trata problema de la rădăcină

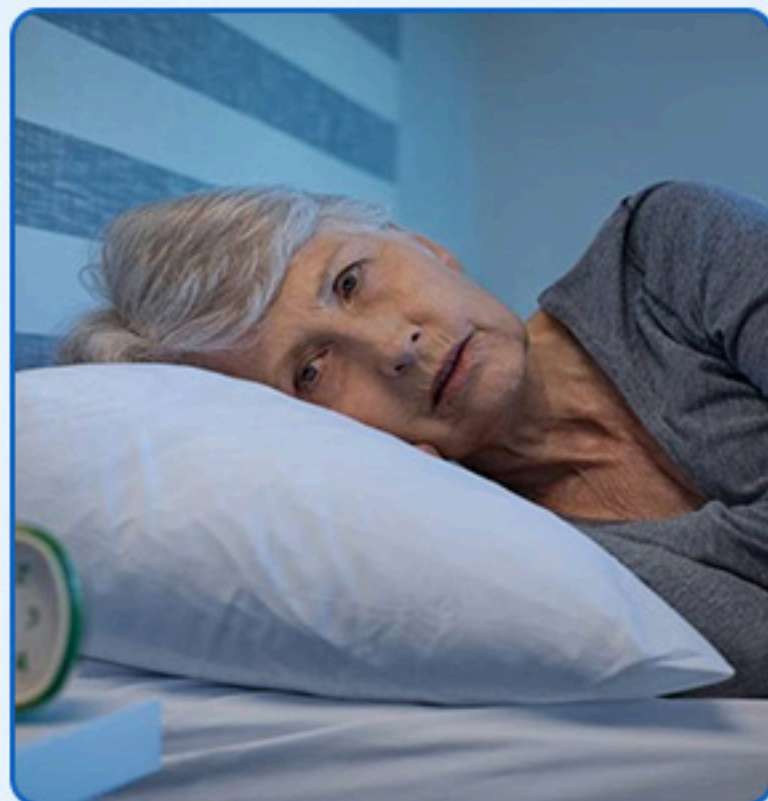
# Cine are cea mai mare nevoie de această protecție a sănătății creierului?



Parkinson



Alzheimer



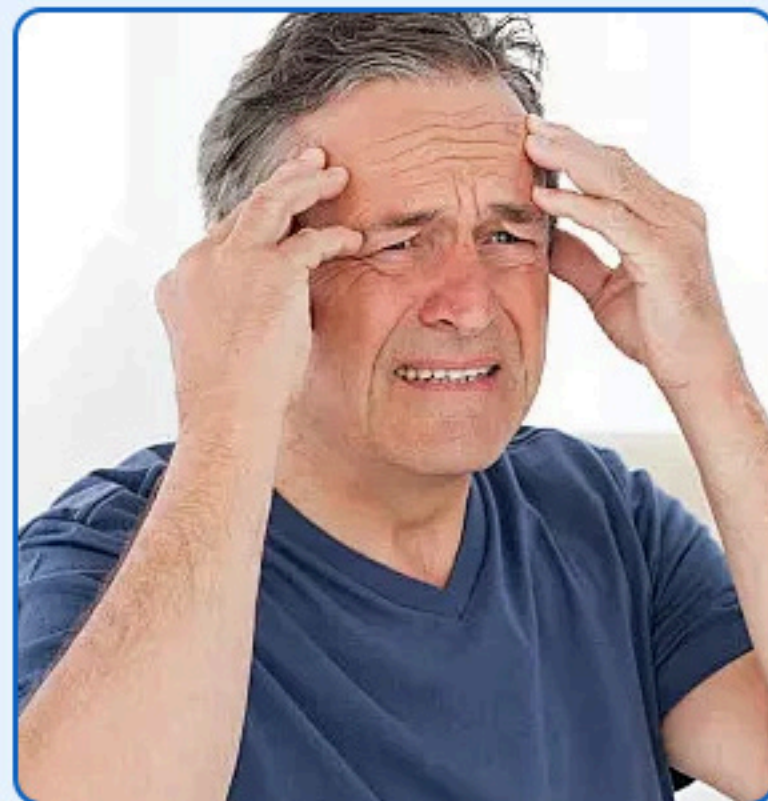
Insomnie



Accident vascular cerebral



Demența senilă



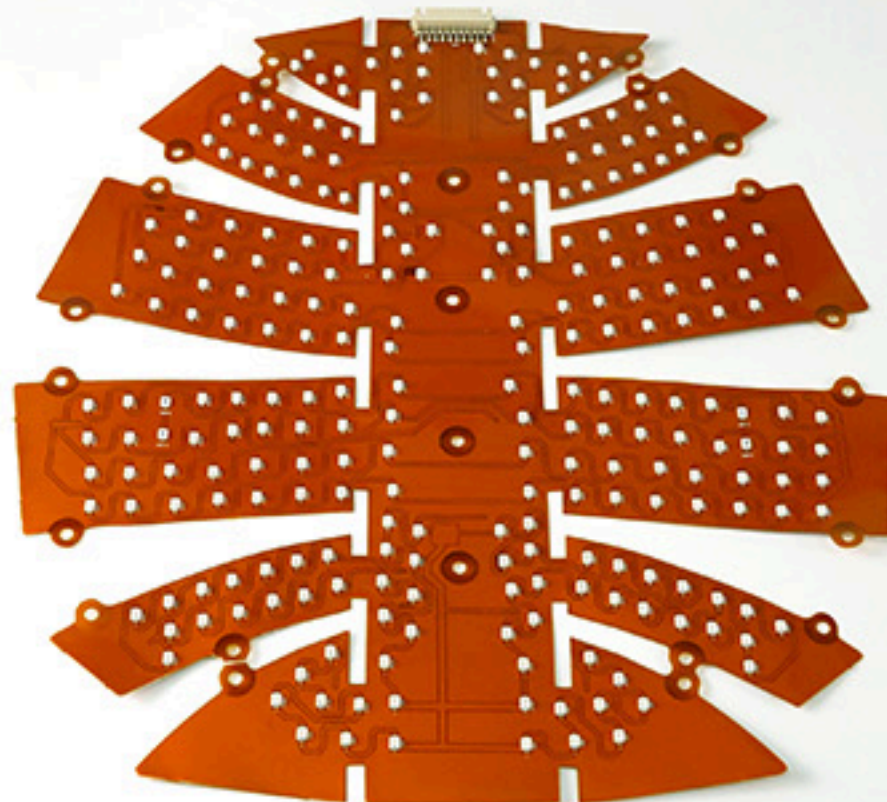
Anxietate

# Detalii produs

01

## Placă de circuit flexibilă FPC

Se potrivește perfect conturului capului, disipare excelentă a căldurii, fără presiune la purtare



03

## Ecran tactil LCD HD

Interfață simplă, font clar, ușor de utilizat de către persoanele în vârstă



02

## Carcasă din ABS ecologic

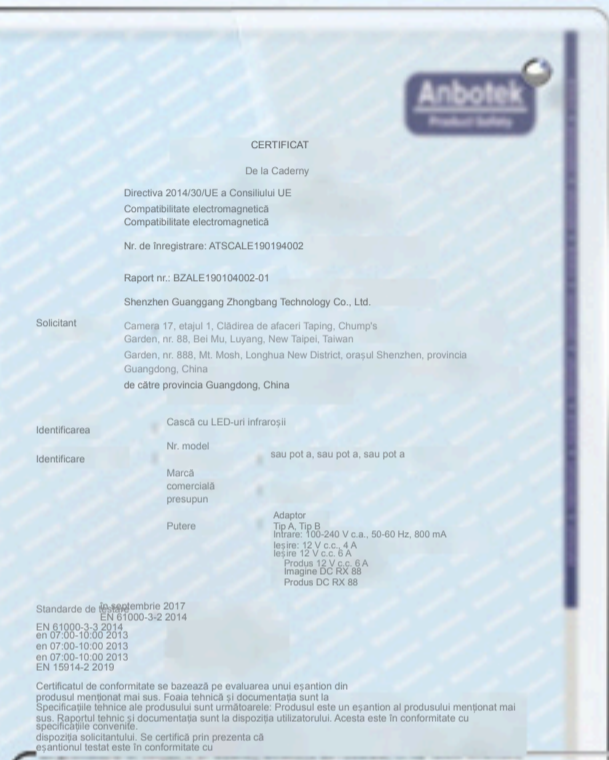
Ușoară și durabilă, design care permite disiparea căldurii și respirabilitate, fără mirosuri neplăcute după utilizare îndelungată



# Certificate și brevete

Produsele și serviciile noastre sunt certificate conform standardelor ISO (inclusiv ISO 13485), asigurând siguranța, calitatea și conformitatea.

CERTIFICAT



VERIFICAREA CONFORMITĂȚII



# Procedura de utilizare



Scoateți produsul și accesoriile pentru a le conecta



Fixați spuma pe interiorul căștii, în jurul marginilor.



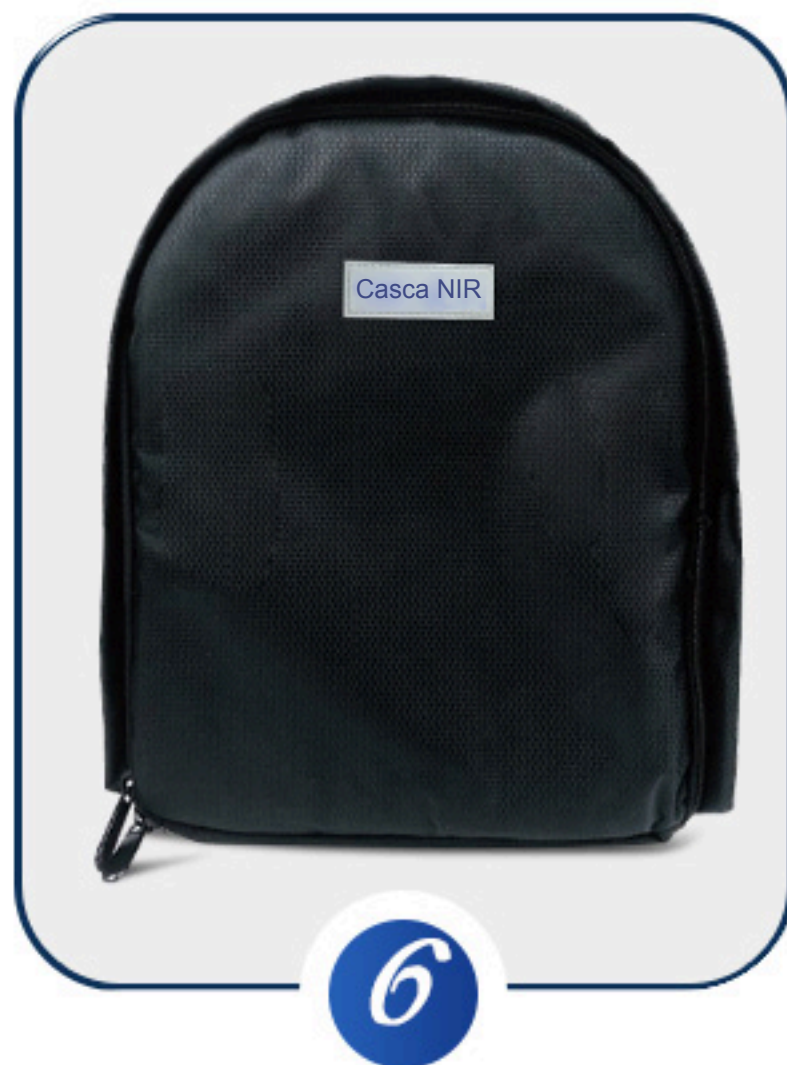
Puneți casca pe cap și reglați-o pentru a se potrivi.



Conectați sursa de alimentare



După ce controlerul se aprinde, ecranul se ajustează la puterea și timpul corespunzătoare; apăsați butonul RUN/STOP pentru ca instrumentul să înceapă să funcționeze



După utilizare, dispozitivul se oprește automat; scoateți casca, deconectați sursa de alimentare și puneți-o în geantă

# Parametrii produsului

Denumirea produsului	Model produs
Aparat de fotobiomodulare cerebrală	GY-PDT1
Număr de LED-uri	Tensiune de intrare
288 buc.	100-240 V
Curent de intrare	Lungime de undă
0,8 (800 mAh)	810 nm
Puterea produsului	Putere optică
18 W	24 mW/cm <sup>2</sup>
Tensiune de ieșire	Frecvența luminii
5 V, 6 A	50-60 Hz

Dimensiunile produsului

28,5\*22\*15,5 cm \ 11,22\*8,66\*6,1 inch

Saci

Cască NIR

Aparat de fotobiomodulare cerebrală

Controler

Spumă

Cablu de alimentare

Cablu de conectare

Adaptor CA/CC

